

ZŠ Milín - stavební úpravy hygienického zařízení v 1.np, 2np a 3.np



PROJEKTOVÁ DOKUMENTACE: D 1.1 - Architektonicko stavební řešení DPS

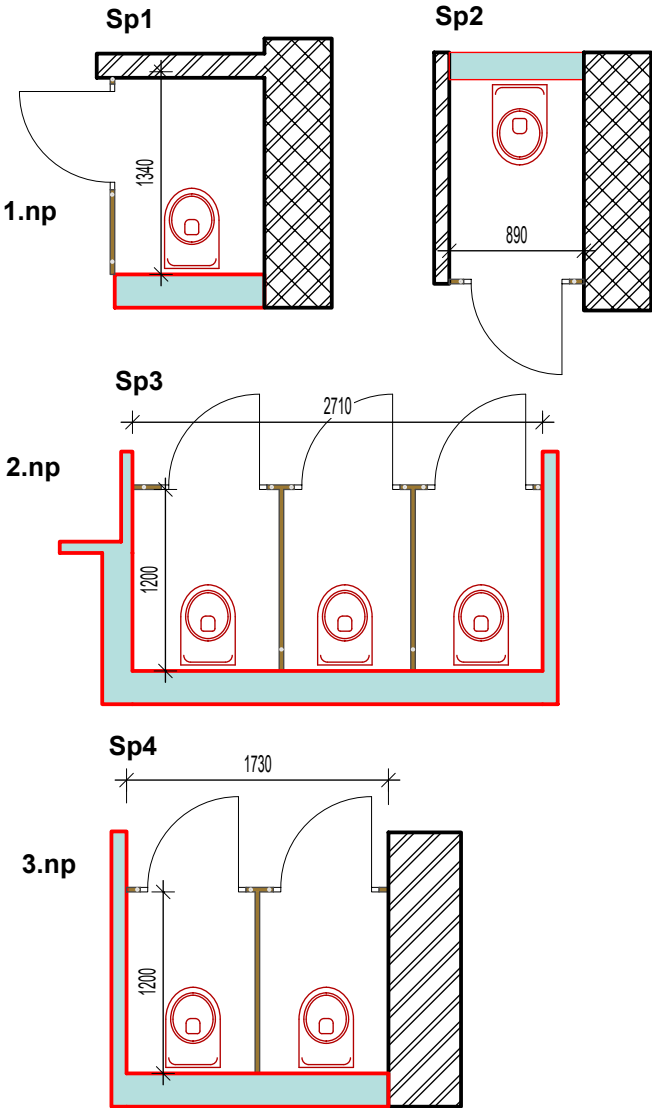
datum: 04/2025

| | | |
|---------------------------------------|---|---|
| INVESTOR : | Obec Milín, ul. 11. května čp. 27, 262 31 | Ing. Jan Hašek - ČKAIT 0008539 Kamenická 832, 26272 Březnice e-mail: hasek.jan@seznam.cz http: www.projekty-jh.cz IČO: 66324441 |
| MÍSTO STAVBY : | k.u. Milín parc.č. st. 235/1 | |
| ODPOVĚDNÝ PROJEKTANT: | Ing. Jan Hašek | |
| SPECIFIKACE - SANITÁRNÍ PŘÍČKY | | MĚŘÍTKO: - |
| | | Č. VÝKRESU: 16 |
| | | REVIZE /00 |

SANITÁRNÍ PŘÍČKY - kompletní specifikace - část A

Projekt: ZŠ Milín DPS 04_2025
Poznámka: požadavky na rozměry koordinovat se stavbou a před výrobou ověřit na místě!

Označení Grafické schéma Rozměry [mm], počty a atributy



SANITÁRNÍ PŘÍČKA
VÝŠKA 2000 M, ŠÍŘKA DVEŘÍ 600 MM
OBOUSTRANNĚ ZALISOVANÝ LAMINÁT HPL TL. 0,5 MM NA JÁDRU Z DTD TL. 25 MM, CELKOVÁ TL. 25,7 MM, PŘÍČKY, ČELNÍ STĚNY I DVEŘE, HRANA ABS 2 MM. KOVOVÝ NOSNÝ SYSTÉM JE TVOŘEN NEREZOVÝMI PROFILY "U", "T" A JÁKLEM. KABINA STOJÍ NA SAMONOSNÝCH NOŽKÁCH Z NEREZOVÉ OCELI AISI 316L, KOTVENÍ JE ZAJIŠTĚNO LEPENÍM VE STYČNÉ PLOŠE NOŽKY S PODLAHOU, NOŽKA JE REKTIFIKAČNÍ AŽ DO 25 MM. UZAVÍRÁNÍ, ZÁVĚSY - ZÁMEK SE SPECIÁLNÍ ÚPRAVOU PRO WC, KOVÁNÍ NEREZOVÉ S WC SIGNALIZACÍ MOŽNOST NOUZOVÉHO OTEVŘENÍ ZVENKU KABINKY, NEREZOVÉ ZÁVĚSY, MOŽNOST SJEDNOCENÍ KOVÁNÍ S DVEŘMI V RÁMCI STAVBY. BAREVNOST SE UVAŽUJE SVĚTLÁ SMETANOVĚ BÍLÁ. BUDE STANOVENA NA ZÁKLADĚ PŘEDLOŽENÝCH VARIANT A MOŽNOSTÍ DODAVATELE. /NAPŘ. ADI INTERIER - CLASIC HPL nerez/

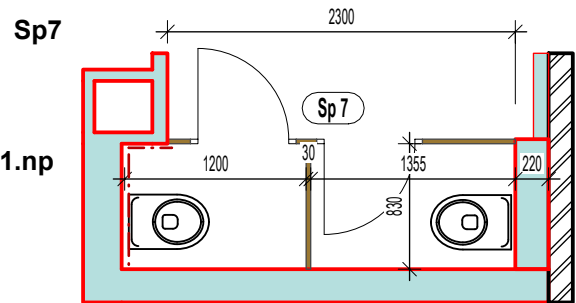
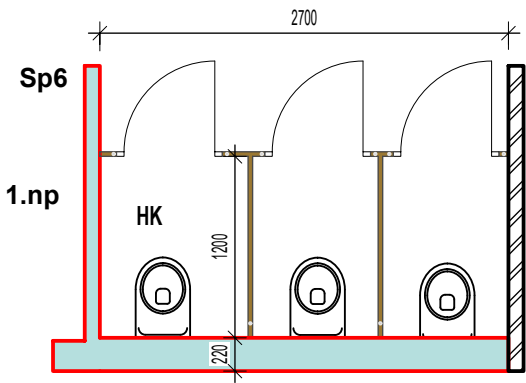


| OZN. | ŠÍŘKA /m/ | VÝŠKA /m/ | PLOCHA/ m2/ | POZN. |
|------|--------------|--------------|----------------|-------------|
| Sp1 | 1,34 | 2,0 | 2,7 | S DVEŘMI |
| Sp2 | 0,89 | 2,0 | 1,8 | S DVEŘMI |
| Sp3 | 2,71 | 2,0 | 5,4 | S DVEŘMI 3x |
| | 1,2 | 2,0 | 2,4 | MEZISTĚNA |
| | 1,2 | 2,0 | 2,4 | MEZISTĚNA |
| Sp4 | 1,73 | 2,0 | 3,5 | S DVEŘMI 2x |
| | 1,2 | 2,0 | 2,4 | MEZISTĚNA |
| Sp5 | 1 | 2,0 | 2,0 | S DVEŘMI |
| | | | 22,5 | |

SANITÁRNÍ PŘÍČKY - kompletní specifikace - část B

Projekt: ZŠ Milín DPS 04_2025
Poznámka: požadavky na rozměry koordinovat se stavbou a před výrobou ověřit na místě!

Označení Grafické schéma Rozměry [mm], počty a atributy



SANITÁRNÍ PŘÍČKA

VÝŠKA 2000 M, ŠÍŘKA DVEŘÍ 600 MM
OBOUSTRANNĚ ZALISOVANÝ LAMINÁT HPL TL. 1 MM NA JÁDRU Z DTD TL. 25 MM, CELKOVÁ TL. 26,3 MM, PŘÍČKY, ČELNÍ STĚNY I DVEŘE, HRANA ABS 2 MM. KOVOVÝ NOSNÝ SYSTÉM JE TVOŘEN NEREZOVÝMI PROFILY "U", "T" A JÄKLEM. KABINA STOJÍ NA SAMONOSNÝCH NOŽKÁCH Z NEREZOVÉ OCELI AISI 316L, KOTVENÍ JE ZAJIŠTĚNO LEPENÍM VE STYČNÉ PLOŠE NOŽKY S PODLAHOU, NOŽKA JE REKTIFIKAČNÍ AŽ DO 25 MM. UZAVÍRÁNÍ, ZÁVĚSY - ZÁMEK SE SPECIÁLNÍ ÚPRAVOU PRO WC, KOVÁNÍ NEREZOVÉ S WC SIGNALIZACÍ MOŽNOST NOUZOVÉHO OTEVŘENÍ ZVENKU KABINKY, NEREZOVÉ ZÁVĚSY, MOŽNOST SJEDNOCENÍ KOVÁNÍ S DVEŘMI V RÁMCI STAVBY. BAREVNOST SE UVAŽUJE SVĚTLÁ SMETANOVĚ BÍLÁ. BUDE STANOVENA NA ZÁKLADĚ PŘEDLOŽENÝCH VARIANT A MOŽNOSTÍ DODAVATELE.



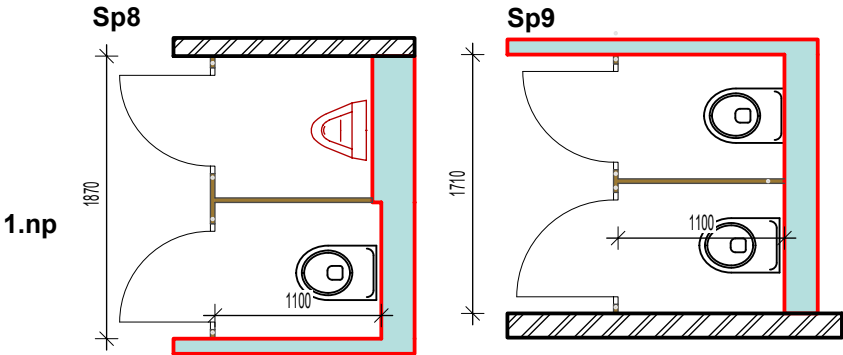
| OZN. | ŠÍŘKA /m/ | VÝŠKA /m/ | PLOCHA/ m2/ | POZN. |
|------|--------------|--------------|----------------|-------------|
| Sp6 | 2,7 | 2,0 | 5,4 | S DVEŘMI 3x |
| | 1,2 | 2,0 | 2,4 | MEZISTĚNA |
| | 1,2 | 2,0 | 2,4 | MEZISTĚNA |
| Sp7 | 2,3 | 2,0 | 4,6 | S DVEŘMI 2x |
| | 0,83 | 2,0 | 1,7 | MEZISTĚNA |
| | | | 10,2 | |

SANITÁRNÍ PŘÍČKY - kompletní specifikace - část C

Projekt: ZŠ Milín DPS 04_2025

Poznámka: požadavky na rozměry koordinovat se stavbou a před výrobou ověřit na místě!

Označení Grafické schéma Rozměry [mm], počty a atributy



SANITÁRNÍ PŘÍČKA

VÝŠKA 2000 M, ŠÍŘKA DVEŘÍ 600 MM
OBOUSTRANNĚ ZALISOVANÝ LAMINÁT HPL TL. 1 MM NA JÁDRU Z DTD TL. 25 MM, CELKOVÁ TL. 26,3 MM, PŘÍČKY, ČELNÍ STĚNY I DVEŘE, HRANA ABS 2 MM. KOVOVÝ NOSNÝ SYSTÉM JE TVOŘEN NEREZOVÝMI PROFILY "U", "T" A JÄKLEM. KABINA STOJÍ NA SAMONOSNÝCH NOŽKÁCH Z NEREZOVÉ OCELI AISI 316L, KOTVENÍ JE ZAJIŠTĚNO LEPENÍM VE STYČNÉ PLOŠE NOŽKY S PODLAHOU, NOŽKA JE REKTIFIKAČNÍ AŽ DO 25 MM. UZAVÍRÁNÍ, ZÁVĚSY - ZÁMEK SE SPECIÁLNÍ ÚPRAVOU PRO WC, KOVÁNÍ NEREZOVÉ S WC SIGNALIZACÍ MOŽNOST NOUZOVÉHO OTEVŘENÍ ZVENKU KABINKY, NEREZOVÉ ZÁVĚSY, MOŽNOST SJEDNOCENÍ KOVÁNÍ S DVEŘMI V RÁMCI STAVBY. BAREVNOST SE UVAŽUJE SVĚTLÁ SMETANOVÉ BÍLÁ. BUDE STANOVENA NA ZÁKLADĚ PŘEDLOŽENÝCH VARIANT A MOŽNOSTÍ DODAVATELE.

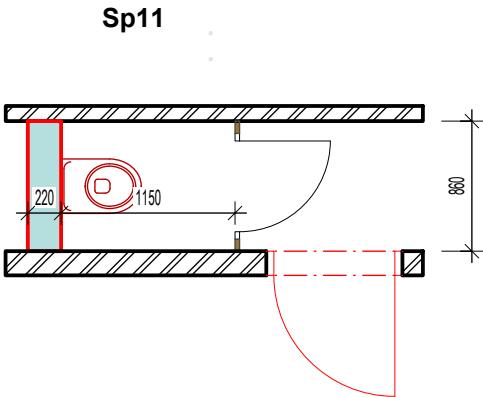
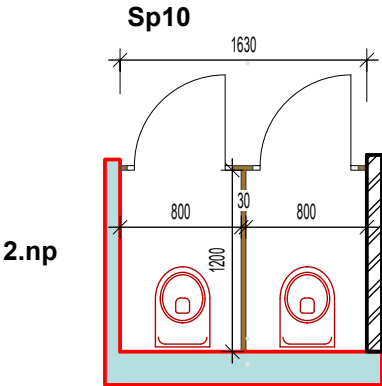


| OZN. | ŠÍŘKA /m/ | VÝŠKA /m/ | PLOCHA/ m2/ | POZN. |
|------|--------------|--------------|----------------|-------------|
| Sp8 | 1,87 | 2,0 | 3,7 | S DVEŘMI 2x |
| | 1,2 | 2,0 | 2,4 | MEZISTĚNA |
| Sp9 | 1,71 | 2,0 | 3,4 | S DVEŘMI 2x |
| | 1,2 | 2,0 | 2,4 | MEZISTĚNA |

SANITÁRNÍ PŘÍČKY - kompletní specifikace - část D

Projekt: ZŠ Milín DPS 04_2025
Poznámka: požadavky na rozměry koordinovat se stavbou a před výrobou ověřit na místě!

Označení Grafické schéma Rozměry [mm], počty a atributy



SANITÁRNÍ PŘÍČKA
VÝŠKA 2000 M, ŠÍŘKA DVEŘÍ 600 MM
OBOUSTRANNÉ ZALISOVANÝ LAMINÁT HPL TL. 1 MM NA JÁDRU Z DTD TL. 25 MM, CELKOVÁ TL. 26,3 MM, PŘÍČKY, ČELNÍ STĚNY I DVEŘE, HRANA ABS 2 MM. KOVOVÝ NOSNÝ SYSTÉM JE TVOŘEN NEREZOVÝMI PROFILY "U", "T" A JÁKLEM. KABINA STOJÍ NA SAMONOSNÝCH NOŽKÁCH Z NEREZOVÉ OCELI AISI 316L, KOTVENÍ JE ZAJIŠTĚNO LEPENÍM VE STYČNÉ PLOŠE NOŽKY S PODLAHOU, NOŽKA JE REKTIFIKAČNÍ AŽ DO 25 MM. UZAVÍRÁNÍ, ZÁVĚSY - ZÁMEK SE SPECIÁLNÍ ÚPRAVOU PRO WC, KOVÁNÍ NEREZOVÉ S WC SIGNALIZACÍ MOŽNOST NOUZOVÉHO OTEVŘENÍ ZVENKU KABINKY, NEREZOVÉ ZÁVĚSY, MOŽNOST SJEDNOCENÍ KOVÁNÍ S DVEŘMI V RÁMCI STAVBY. BAREVNOST SE UVAŽUJE SVĚTLÁ SMETANOVĚ BÍLÁ. BUDE STANOVENA NA ZÁKLADĚ PŘEDLOŽENÝCH VARIANT A MOŽNOSTÍ DODAVATELE.



| OZN. | ŠÍŘKA /m/ | VÝŠKA /m/ | PLOCHA/ m2/ | POZN. |
|------|--------------|--------------|----------------|-------------|
| Sp10 | 1,63 | 2,0 | 3,3 | S DVEŘMI 2x |
| | 1,2 | 2,0 | 2,4 | MEZISTĚNA |
| Sp11 | 0,86 | 2,0 | 1,7 | S DVEŘMI |
| Sp12 | 1,63 | 2,0 | 3,3 | S DVEŘMI 2x |
| | 1,2 | 2,0 | 2,4 | MEZISTĚNA |
| Sp13 | 0,8 | 2,0 | 1,6 | MEZISTĚNA |
| | | | 14,6 | |

